



**ELEMENT SYSTEM** **Guide a muro**  
Crea lo spazio.

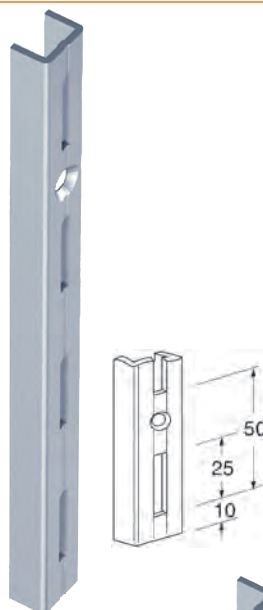
In lamiera di acciaio verniciata a forno  
 Adatte per realizzare una scaffalatura modulare per arredare officine, box, cantine e abitazioni


**Tipo rettangolare a 1 fila di fori****Colore bianco**

Altezza	cm	100	150	200	250
Codice		N 8960 1100	N 8960 1150	N 8960 1200	N 8960 1250
<b>N 8960/1</b>	La cp. €				
	cp.	10	5	5	5


**Colore alluminio**

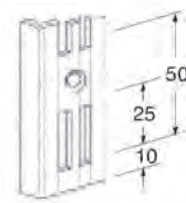
Altezza	cm	100	150	200	250
Codice		N 8960 3100	N 8960 3150	N 8960 3200	N 8960 3250
<b>N 8960/3</b>	La cp. €				
	cp.	10	5	5	5

**Tipo rettangolare a 2 file di fori****Colore bianco**

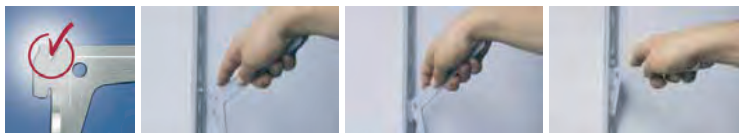
Altezza	cm	100	150	200	250
Codice		N 8960 5100	N 8960 5150	N 8960 5200	N 8960 5250
<b>N 8960/5</b>	La cp. €				
	cp.	10	5	5	5

**Colore alluminio**

Altezza	cm	100	150	200	250
Codice		N 8960 7100	N 8960 7150	N 8960 7200	N 8960 7250
<b>N 8960/7</b>	La cp. €				
	cp.	10	5	5	5

**Mensole**

In lamiera di acciaio verniciata a forno  
 Da utilizzare con le guide a muro N 8960/1÷N 8960/7  
**Con tacca di sicurezza per evitare lo sganciamento accidentale delle mensole**  
 Portata max 60 kg

**Tipo a 2 ganci****Colore bianco** -  pz. 20

Lunghezza	mm	150	200	250	300	350	400	500
Codice	N 8963 ....	1150	1200	1250	1300	1350	1400	1500
<b>N 8963/1</b>	Cad. €							

**Colore alluminio** -  pz. 20

Lunghezza	mm	150	200	250	300	350	400	500
Codice	N 8963 ....	3150	3200	3250	3300	3350	3400	3500
<b>N 8963/3</b>	Cad. €							

**Tipo a 3 ganci****Colore bianco**

Lunghezza 600 mm

Codice N 8963 5600	<b>N 8963/5</b>	Cad. €	 20
--------------------	-----------------	--------	--

