

ABC TOOLS Posizionatore magnetico

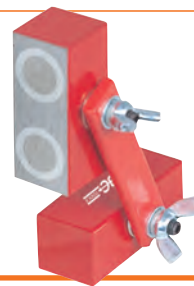
Adatto nei lavori di saldatura per posizionare i pezzi in modo preciso e veloce senza perdite di tempo
Regolazione all'angolazione desiderata, anche in spazi ristretti, tramite due viti

Forza di tenuta 120 N

Dimensioni LxPxh 60x25x29h mm (singolo magnete)

Lunghezza totale 127 mm - Peso 0,7 kg

Codice L 6708 0000	L 6708	La coppia €	 1
--------------------	---------------	-------------	---



ECLIPSE MAGNETICS Magneti permanenti ad altissima tenuta

In materiale magnetico Alcomax **ad altissima tenuta**

Particolarmente adatti per la manipolazione ed il sollevamento di pezzi pesanti

Con barra filettata a "T" per facilitare lo stacco del pezzo trattenuto e 2 fori con filettatura M8 sulla superficie superiore

Resistenti fino a 100°C

Diametro	mm	44	55	70	100*
Codice		L 6710 0044	L 6710 0055	L 6710 0070	L 6710 0100*
L 6710	Cad. €				
Forza di tenuta	N	200	400	880	1830
Altezza (senza barra)	mm	44,5	49,5	63,5	74,5

* Con 3 fori filettati Ø 8,35 mm



Ø 44 ÷ 70 mm



Ø 100 mm

ECLIPSE MAGNETICS Prismi magnetici

Adatti per la rettifica e per operazioni di misurazione e controllo

Per fissare pezzi con Ø max. 65 mm

Con manopola per inserimento/disinserimento magnete

I prismi a coppia sono rettificati insieme per garantire la complanarità

Forza di tenuta: superficie piana 1130 N - superficie a "V" 1040 N

L 6713/1 - Tipo singolo - Dimensioni LxPxh 63,5x63,5x51 mm - Peso 1,5 kg

L 6713/2 - Tipo doppio - Dimensioni LxPxh 206x63,5x76 mm - Peso 3,2 kg

Codice L 6713 1000	L 6713/1	Cad. €	 1
Codice L 6713 2000	L 6713/2	La coppia €	 1



L 6713/1



L 6713/2

ECLIPSE MAGNETICS Squadre magnetiche

Con **magneti in ferrite ad altissima tenuta** fissati all'interno di entrambi i bracci non magnetici, in questo modo non si attirano scintille di saldatura e si riducono campi di dispersione magnetica
Adatte per unire componenti durante le operazioni di saldatura, assemblaggio e costruzione

Tipo con bracci ad apertura regolabile da 30° a 280°

Per la tenuta sicura di lastre di lamiera e tubi in ferro, per lavori di saldatura e montaggio

Forza di tenuta 200 N

Dimensioni (con bracci a 90°) LxPxh 195x195x12 mm

Peso 0,5 kg

Codice L 6722 0195	L 6722	Cad. €	 1
--------------------	---------------	--------	---



Tipo con 2 bracci scorrevoli e regolabili con angolazione tra 45° e 90°

Forza di tenuta 400 N, che facilita il serraggio di pezzi molto grandi

Arco graduato con incrementi di 15°

Dimensioni LxPxh 140x35x140 mm

Peso 1,4 kg

Codice L 6722 1000	L 6722/1	Cad. €	 1
--------------------	-----------------	--------	---



Tipo con angolo fisso a 90° (angolo retto)

Lunghezza lato	mm	140	225	300*
Codice		L 6722 2140	L 6722 2225	L 6722 2300
L 6722/2	Cad. €			
Forza di tenuta	N	400	750	2000
Larghezza	mm	35	22	35
Peso	kg	1,4	2,2	4,7

* Con 2 leve di pressione supplementari

