

Magneti in materiale magnetico **AlNiCo** inseriti in un contenitore di alluminio per concentrare tutta la forza in una sola zona

Il contenitore di alluminio è a sua volta inserito in acciaio tenero

Particolarmente adatti per applicazioni di sollevamento e dove è richiesto un bloccaggio

Adatti per posizionare attrezzature varie nel campo della saldatura, incollaggio, serraggio, ecc.

**Tipo con foro cilindrico - Per montaggio**

**Esecuzione a forma cilindrica lunga** - Resistenti fino a 220°C

Diametro x altezza mm	17 x 16	20 x 19	27 x 25	35 x 30
Codice	L 6700 0017	L 6700 0020	L 6700 0027	L 6700 0035
<b>L 6700</b> Cad. €				
Forza di tenuta N	26	40	61	47
Foro per viti M	6	6	6	6



**Esecuzione a forma cilindrica piatta**, per operare in spazi ristretti - Resistenti fino a 550°C

Diametro x altezza mm	19 x 7,5*	29 x 8,7	38 x 10,4
Codice	L 6701 0019	L 6701 0029	L 6701 0038
<b>L 6701</b> Cad. €			
Forza di tenuta N	30	50	130
Foro per viti M	3	4	4



\* Resistenti fino a 100°C

**Esecuzione cilindrica con scanalatura**

**Ideale** per montaggio in pezzi che lavorano con alte temperature - Resistenti fino a 550°C

Diametro x altezza mm	13 x 9,5	19 x 12,5	25 x 16
Codice	L 6702 0013	L 6702 0019	L 6702 0025
<b>L 6702</b> Cad. €			
Forza di tenuta N	7	19	34
Foro per viti M	4,8	4,8	4,8

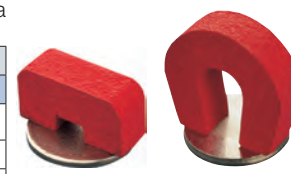


**Tipo a ferro di cavallo**, con doppia polarità rettificata - Resistenti fino a 500°C

Adatti per trattenere piccoli componenti e per testare la ferrosità dei materiali - Possono essere utilizzati con impianti di verniciatura

Le ridotte dimensioni e la loro compattezza li rendono particolarmente versatili

Altezza mm	11	25
Codice	L 6703 0011	L 6703 0025
<b>L 6703</b> Cad. €		
Forza di tenuta N	9	24
Distanza tra i poli mm	64	64

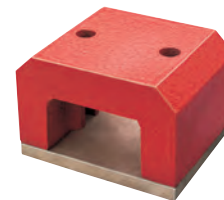


Altezza 11 mm Altezza 25 mm

**Tipo a grande forza magnetica** - Resistenti fino a 550°C

Particolarmente adatti per trattenere e sollevare pesi notevoli - Con foro cilindrico per il fissaggio (gr. 35 e 41 con 2 fori)

Altezza mm	20	25	30	35	41
Codice	L 6704 0020	L 6704 0025	L 6704 0030	L 6704 0035	L 6704 0041
<b>L 6704</b> Cad. €					
Forza di tenuta N	45	90	118	235	370
Distanza tra i poli mm	15	20	23	28	34
Foro Ø mm	5	5	5	7,9	7,9



**Tipo a barra cilindrica** - Resistenti fino a 450°C

Diametro x lunghezza mm	6 x 20	8 x 25	10 x 30
Codice	L 6705 0006	L 6705 0008	L 6705 0010
<b>L 6705</b> La coppia €			
Forza di tenuta N	5	7	9



**Tipo a barra rettangolare** - Resistenti fino a 450°C

Altezza mm	20	40	50	60	75
Codice	L 6706 1020	L 6706 1040	L 6706 1050	L 6706 1060	L 6706 1075
<b>L 6706/1</b> La coppia €					
Forza di tenuta N	6	14	19	12	13
Larghezza x spessore mm	10 x 5	12,5 x 5	15 x 10	15 x 5	15 x 10

