

HAZET Dispositivi di controllo per chiavi dinamometriche

Strumenti elettronici digitali, compatti e semplici da utilizzare per il controllo di chiavi dinamometriche secondo norme DIN EN ISO 6789:2003 - **Grado di precisione ± 1%**
 Con possibilità di convertire il valore da Nm a lbf/ft e lbt/inch
 Ampio display a 4 cifre per un'ottima visualizzazione dei dati con 3 LED di indicazione funzione
 Modalità di impiego: visualizzazione della coppia continua applicata, indicazione del valore di coppia impostato per chiavi con funzionamento a scatto e del valore massimo di coppia applicato
 Forniti in valigetta di resina sintetica completa di alimentatore e cavo RS-232C per collegamento a PC e/o stampante - Compatibili con software A 2837/8 - Peso 3,3 kg

Esecuzione con attacco esagonale **maschio da 1/4"**

Campo di misura 1÷25 Nm (max. serraggio)
 Con 2 chiavi a bussola incluse con attacco da 1/4" e 3/8" - Dimensioni Øxh 160x97,5 mm

| | | | | |
|---------------------------|-----------------|--------|--|---|
| Codice A 2837 5025 | A 2837/5 | Cad. € | | 1 |
|---------------------------|-----------------|--------|--|---|

Esecuzione con attacco quadro **femmina da 1/2" - 12,5 mm**

Campo di misura 10÷350 Nm (max. serraggio) - Dimensioni Øxh 160x97,5 mm

| | | | | |
|---------------------------|-----------------|--------|--|---|
| Codice A 2837 6000 | A 2837/6 | Cad. € | | 1 |
|---------------------------|-----------------|--------|--|---|

Esecuzione con attacco esagonale **maschio da 27 mm**

Campo di misura 100÷1000 Nm (max. serraggio) - Dimensioni Øxh 182x97,5 mm

| | | | | |
|---------------------------|-----------------|--------|--|---|
| Codice A 2837 7000 | A 2837/7 | Cad. € | | 1 |
|---------------------------|-----------------|--------|--|---|



A 2837/5



A 2837/6

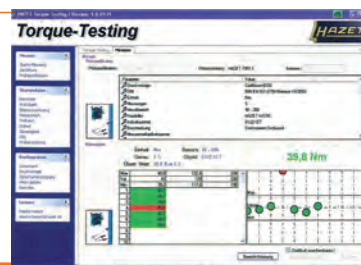
A 2837/7

Software per dispositivi A 2837/5÷A 2837/7

Per creare, memorizzare e stampare certificati di controllo professionali secondo norme DIN EN ISO 6789:2003

Database aggiornabile, per tutte le chiavi dinamometriche HAZET i cui valori di coppia sono compresi tra 1 e 1000 Nm e per tutte le relative teste ad innesto
 Software disponibile in lingua inglese e tedesco, con supporto linguistico per consentire all'utente di gestire tabelle e nomi campo in qualsiasi lingua

| | | | | |
|---------------------------|-----------------|--------|--|--|
| Codice A 2837 8000 | A 2837/8 | Cad. € | | |
|---------------------------|-----------------|--------|--|--|



HAZET Giraviti dinamometrici

A ricarica automatica - Per uso destro e sinistro - Tolleranza ±5%

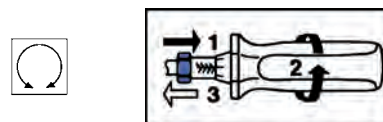
Attacco esagonale **1/4"** per inserti (Bits) (vedere A 1577)

Con regolazione micrometrica del valore di serraggio tramite azione sull'anello blu (1), ruotando contemporaneamente l'impugnatura (2); la scelta del valore avviene automaticamente rilasciando l'anello blu (3) - Il raggiungimento del valore prefissato è percepibile al tatto e all'udito
 Impugnatura maneggevole, ergonomica con paramano - Forniti in astuccio di plastica

| Per serraggi | 10 ÷ 120 cNm | 1 ÷ 6 Nm |
|--------------------|--------------------|--------------------|
| Codice | A 2838 0001 | A 2838 0006 |
| A 2838/0 | Cad. € | |
| Suddivisione scala | 1 cNm | 0,1 Nm |
| Lunghezza totale | 170 | 230 |

Adattatori per l'impiego delle chiavi a bussola - Con attacco **1/4"** e **1/4"**

| | | | | | |
|---------------------------|-----------------|--|--------|--|----|
| Codice A 1591 4000 | A 1591/4 | | Cad. € | | 10 |
|---------------------------|-----------------|--|--------|--|----|



Chiavi dinamometriche

A ricarica automatica - Per uso destro e sinistro

In acciaio bonificato di alta qualità con trattamento anticorrosione

Con cricchetto reversibile tramite levetta e scala in Nm

Il raggiungimento del valore della coppia impostata è percepibile all'udito e al tatto



La regolazione si effettua portando la ghiera in posizione e ruotando l'impugnatura fino a ottenere il valore desiderato, quindi riportare la ghiera in posizione - **Tolleranza ± 3%** costante su tutti i valori di serraggio

| Capacità di serraggio | Nm | 5 ÷ 25 | 10 ÷ 60 | 20 ÷ 120 | 40 ÷ 200 | 60 ÷ 320 |
|--------------------------------------|--------|--------------------|--------------------|--------------------|--------------------|--------------------|
| Codice | | A 2838 3025 | A 2838 3060 | A 2838 3120 | A 2838 3200 | A 2838 3320 |
| A 2838/3 | Cad. € | | | | | |
| Attacco quadro pollici | | 1/4 | 3/8 | 1/2 | 1/2 | 1/2 |
| Suddivisione scala | Nm | 0,25 | 0,5 | 1 | 1 | 2 |
| Lunghezza totale | mm | 276 | 355 | 456 | 552 | 621 |
| Peso | kg | 0,52 | 0,75 | 1,38 | 1,55 | 1,74 |



La regolazione del valore si effettua ruotando l'impugnatura, il bloccaggio mediante l'apposito anello - **Tolleranza ± 4%** costante su tutti i valori di serraggio

| Capacità di serraggio | Nm | 20 ÷ 110 | 40 ÷ 210 | 70 ÷ 350 |
|-------------------------------|--------|--------------------|--------------------|--------------------|
| Codice | | A 2851 0110 | A 2851 0210 | A 2851 0350 |
| A 2851/0 | Cad. € | | | |
| Attacco pollici | | 1/2 | 1/2 | 1/2 |
| Suddivisione scala | Nm | 0,5 | 1 | 1 |
| Lunghezza totale | mm | 436 | 495 | 560 |
| Peso | kg | 1,1 | 1,5 | 1,6 |



A 2838/3 Nm 2,5÷25



A 2838/3 Nm 10÷320

