

**In ghisa sferoidale, ganasce in acciaio temperato**
**Di precisione**

Per fissaggio rapido su tavole di macchine utensili

Con due guide parallele per una perfetta chiusura delle ganasce

Madrevite protetta per l'intera corsa (all'interno del corpo), con filettatura trapezoidale per avanzamento rettilineo e per bloccaggio elevato

**Tipo con base graduata girevole a 360°**

Adatte per effettuare lavori di fresatura, piallatura, scanalatura e gole che necessitano un bloccaggio concentrico

Larghezza ganasce mm	160	200
<b>Codice</b>	<b>G 3385 2160</b>	<b>G 3385 2200</b>
<b>G 3385/2</b> Cad. €		
Apertura massima mm	125	160
Altezza ganasce mm	50	63
Altezza totale mm	169	185
Forza di serraggio max. N	40000	55000
Peso circa kg	33,5	59


**Tipo inclinabile da 0° a 90°**
**Con base graduata girevole a 360°**

Adatte per effettuare lavori di fresatura, piallatura, foratura che necessitano una regolazione bi-angolare

Larghezza ganasce mm	125	160
<b>Codice</b>	<b>G 3385 6125</b>	<b>G 3385 6160</b>
<b>G 3385/6</b> Cad. €		
Apertura massima mm	100	125
Altezza ganasce mm	40	50
Altezza totale mm	169	200
Forza di serraggio max. N	35000	45000
Peso circa kg	20	34,2



**Morsa di precisione per rettifica e controllo**

Interamente in acciaio temprato e stabilizzato, rettificato su tutti i lati

Durezza HRc 58÷62

Ganasce con scanalatura a "V", adatte per la presa sicura anche di particolari sagomati

Adatte per lavorazioni di pezzi di precisione su rettificatrici, alesatrici ed altre macchine di precisione e per lavori di misurazione e controllo

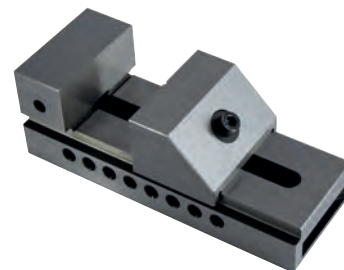
**Tipo a regolazione rapida**

Con serraggio finale mediante chiave maschio esagonale

Errore di parallelismo entro 0,01 mm / 100 mm

Errore di ortogonalità 0,01 mm / 100 mm

Larghezza ganasce mm	50	70	100
<b>Codice</b>	<b>G 3386 0050</b>	<b>G 3386 0070</b>	<b>G 3386 0100</b>
<b>G 3386</b> Cad. €			
Apertura massima mm	65	100	125
Altezza ganasce mm	25	32	45
Dimensioni LxPxh mm	140x50x50	190x70x70	245x100x90
Peso circa kg	1,6	4	9,7


**Tipo con regolazione a vite**
**Di alta precisione**

Errore di parallelismo entro 0,005 mm / 100 mm

Errore di ortogonalità 0,01 mm / 100 mm

Larghezza ganasce mm	50	70	100
<b>Codice</b>	<b>G 3386 5050</b>	<b>G 3386 5070</b>	<b>G 3386 5100</b>
<b>G 3386/5</b> Cad. €			
Apertura massima mm	65	100	125
Altezza ganasce mm	25	35	45
Dimensioni LxPxh mm	155x50x50	205x70x70	260x100x90
Peso circa kg	2,3	5,8	12

