

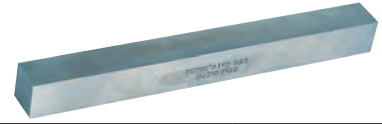
dress Barrette trattate

In acciaio super rapido HSS-Co 10%
Temperate rettificata, pronte per l'uso

Con sezione quadrata

DIN 4964 - Forma B - Tolleranza h 14

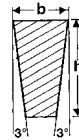
Grandezza	Codice	F 778/5 Cad. €	Lato mm	Lunghezza totale mm	Grandezza	Codice	F 778/5 Cad. €	Lato mm	Lunghezza totale mm
04	F 0778 5004		6 x 6	100	26	F 0778 5026		10 x 10	200
06	F 0778 5006		6 x 6	125	28	F 0778 5028		12 x 12	100
08	F 0778 5008		6 x 6	160	30	F 0778 5030		12 x 12	125
10	F 0778 5010		6 x 6	200	32	F 0778 5032		12 x 12	160
12	F 0778 5012		8 x 8	100	34	F 0778 5034		12 x 12	200
14	F 0778 5014		8 x 8	125	38	F 0778 5038		14 x 14	160
16	F 0778 5016		8 x 8	160	40	F 0778 5040		14 x 14	200
18	F 0778 5018		8 x 8	200	44	F 0778 5044		16 x 16	160
20	F 0778 5020		10 x 10	100	46	F 0778 5046		16 x 16	200
22	F 0778 5022		10 x 10	125	48	F 0778 5048		18 x 18	160
24	F 0778 5024		10 x 10	160	54	F 0778 5054		20 x 20	200



Con sezione trapezoidale

DIN 4964 - Forma E - Tolleranza h 12

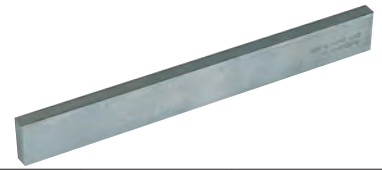
Grandezza	Codice	F 778/6 Cad. €	Sezione b x h mm	Lunghezza totale mm	Grandezza	Codice	F 778/6 Cad. €	Sezione b x h mm	Lunghezza totale mm
01	F 0778 6001		3 x 18	160	07	F 0778 6007		5 x 20	160
02	F 0778 6002		3 x 20	200	08	F 0778 6008		5 x 20	200
04	F 0778 6004		4 x 16	160	10	F 0778 6010		6 x 25	200
06	F 0778 6006		4 x 20	200					



Con sezione rettangolare

DIN 4964 - Forma D - Tolleranza h 14

Grandezza	Codice	F 778/7 Cad. €	Sezione mm	Lunghezza totale mm	Grandezza	Codice	F 778/7 Cad. €	Sezione mm	Lunghezza totale mm
06	F 0778 7006		4 x 10	100	39	F 0778 7039		6 x 25	200
08	F 0778 7008		4 x 10	125	42	F 0778 7042		8 x 10	200
10	F 0778 7010		4 x 10	200	46	F 0778 7046		8 x 12	200
18	F 0778 7018		5 x 10	200	48	F 0778 7048		8 x 20	160
22	F 0778 7022		5 x 20	160	50	F 0778 7050		8 x 25	200
24	F 0778 7024		5 x 20	200	52	F 0778 7052		10 x 12	200
28	F 0778 7028		6 x 8	200	56	F 0778 7056		10 x 16	200
30	F 0778 7030		6 x 10	200	58	F 0778 7058		10 x 20	200
34	F 0778 7034		6 x 12	200	59	F 0778 7059		10 x 25	200
36	F 0778 7036		6 x 14	160	63	F 0778 7063		12 x 20	160
38	F 0778 7038		6 x 20	200	64	F 0778 7064		12 x 20	200



Con sezione tonda

DIN 4964 - Forma A - Tolleranza h 8

Grandezza	Codice	F 778/8 Cad. €	Diametro mm	Lunghezza totale mm	Grandezza	Codice	F 778/8 Cad. €	Diametro mm	Lunghezza totale mm
04	F 0778 8004		4	63	26	F 0778 8026		8	160
06	F 0778 8006		4	80	28	F 0778 8028		10	100
08	F 0778 8008		4	100	30	F 0778 8030		10	125
10	F 0778 8010		5	80	32	F 0778 8032		10	160
12	F 0778 8012		5	100	34	F 0778 8034		10	200
14	F 0778 8014		6	80	36	F 0778 8036		12	125
16	F 0778 8016		6	100	38	F 0778 8038		12	160
18	F 0778 8018		6	125	40	F 0778 8040		12	200
20	F 0778 8020		6	160	46	F 0778 8046		14	200
22	F 0778 8022		8	100	50	F 0778 8050		16	160
24	F 0778 8024		8	125	52	F 0778 8052		16	200



F 0