

Utensili spelacavi



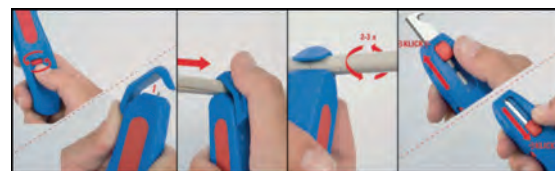
Tipo con molla e lama supplementare retrattili per spelare cavi Ø 4÷28 mm

Corpo in resina sintetica, rinforzato con fibra di vetro, lame in acciaio speciale temperato

Completo di due lame:

- una **lama girevole sul proprio asse per effettuare tagli circolari e longitudinali**, regolabile tramite rotella per effettuare spelature precise secondo i vari spessori di rivestimento,
- una **supplementare ad uncino** per tagliare e spelare cavi e che per una maggiore sicurezza dell'operatore può essere retratta all'interno dell'utensile - Lunghezza totale 140 mm

Codice B 2186 6100	B 2186/61	Cad. €	1
--------------------	------------------	--------	---



Tipo a molla retrattile e con rilevatore di tensione senza contatto fino a 600V (50-60 Hz)

Adatto per spelare cavi Ø 4÷28 mm

Corpo in resina sintetica, rinforzato con fibra di vetro

Con **lama in acciaio speciale temperato girevole sul proprio asse, per effettuare tagli circolari e longitudinali**, regolabile tramite rotella per effettuare spelature precise secondo i vari spessori di rivestimento - Lunghezza totale 140 mm

Codice B 2186 6200	B 2186/62	Cad. €	1
--------------------	------------------	--------	---



LED che indica la presenza di corrente

ABC TOOLS Pinze spelafili multiuso

In acciaio speciale temperato - Esecuzione brunita

Manici in morbido materiale bicomponente isolante blu/nero - Becchi temperati - Con molla

Utensile multiuso con 3 funzioni: spelacavi, pinza e cesoia - Lunghezza totale 165 mm

Per cavi Ø	mm	0,2÷0,8 (AWG 32-10)	0,8÷2,6 (AWG 20-10)
Codice		B 2186 6408	B 2186 6426
B 2186/64	Cad. €		



Pinze spelacavi a regolazione automatica

Modelli professionali per spelature laterali di precisione

Corpo robusto in lega leggera con manici rivestiti - Con molla

Lame intercambiabili in acciaio speciale temperato, rettifiche di precisione per spelature precise anche di cavi con anima sottile, senza nessun danneggiamento del conduttore

Con ganasce di bloccaggio per tener fermo il filo e staffa di arresto per regolare la lunghezza dell'isolante da espellere e garantire lunghezze uniformi in lavori in serie

Tramite manovra di chiusura sui manici, si effettua automaticamente e progressivamente il bloccaggio del cavo, il taglio e l'espulsione del materiale isolante

Per cavi con sezione 0,5 - 0,75 - 1,0 - 1,5 - 2,5 - 4,0 - 6,0 mm² (AWG 20-10)

Con 2 lame intercambiabili - Lunghezza totale 180 mm

B 2186/69 - - Testa brunita

B 2186/7 -

Codice B 2186 6800	B 2186/68	Cad. €	1
Codice B 2186 7000	B 2186/7	Cad. €	1

Lame di ricambio per B 2186/68

Codice B 2186 6900	B 2186/69	Per B 2186/68	La coppia €	1
Codice B 2186 7100	B 2186/71	Per B 2186/7	La coppia €	1

Per cavi con rivestimento al Teflon®, silicone, Radox®, Kapton®, gomma e a più strati

Con 4 lame intercambiabili che effettuano la spelatura con la massima precisione

Manici in materiale bicomponente - Lunghezza totale 195 mm

Per cavi	mm ²	0,03÷2,08	0,14÷6	2,5÷10
Codice		B 2186 8208	B 2186 8006	B 2186 8010
B 2186/8	Cad. €			
AWG		32-14	26-10	13-7

Serie di 4 lame di ricambio per B 2186/8

Per cavi	mm ²	0,03÷2,08	0,14÷6	2,5÷10
Codice		B 2186 8102	B 2186 8106	B 2186 8110
B 2186/81	Cad. €			

Per cavi di impianti fotovoltaici e Radox® a più strati

Con staffa di arresto per spelature uniformi nel caso di lavori in serie

Manici in materiale bicomponente

Per cavi con sezione 1,5÷6 mm² (AWG 15-10) - Lunghezza totale 195 mm

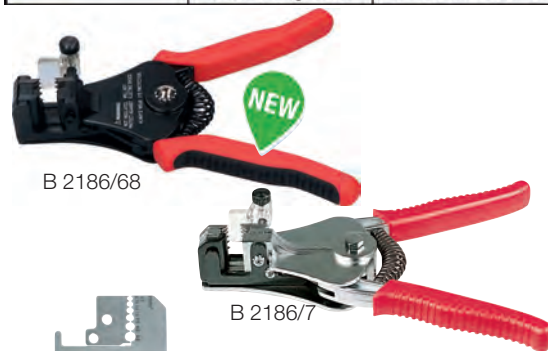
Codice B 2186 8300	B 2186/83	Cad. €	1
--------------------	------------------	--------	---



Per cavi con sezione 1,0 - 1,6 - 2,0 - 2,6 - 3,2 mm² (AWG 17-12)

Lunghezza totale 180 mm

Codice B 2186 9000	B 2186/9	Cad. €	1
--------------------	-----------------	--------	---



Per cavi di impianti fotovoltaici

