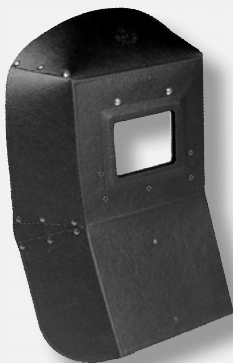


Schermo per saldatori
*Welders' screen - User's guide***M 3820/2****CE**
EN 175

Importante: prima dell'uso leggere attentamente le presenti istruzioni e conservarle per ulteriori informazioni.

Conforme alla norma EN 175:1997 riferita a DPI contro radiazioni di saldatura e affini

Non utilizzare questo dispositivo per protezione da forti impatti

Immagazzinare in ambiente privo di vapori organici, con temperature tra -5° a +35°.

Evitare ambienti con umidità superiore al 95%.

Non usare liquidi, benzine, solventi, alcol, per pulire lo schermo.

Il tipo di protezione offerto contro le radiazioni prodotte da processi di saldatura e similari, richiede l'impiego di filtri protettivi adeguati ed eventualmente coperture e/o retrooculari protettivi.

Detti DPI devono rispondere alle specifiche della norma EN 166

Si consiglia di utilizzare i riferimenti della **Norma EN 169** prospetti II, III, IV.

Usare oculari di classe ottica "1" o "2" (la classe ottica "3" va usata solo per brevi periodi).

I filtri per saldatura vanno scelti con dimensioni di 75 x 98 millimetri, che non lascino passare luce dalla finestrella.

I **FILTRI** per saldatura **NON** sono di protezione agli urti, anche di lieve entità, per inserire i filtri svitare le due viti poste sul telaietto, sostituire l'oculare e/o la copertura, reinserire e serrare le viti, usare sempre guanti di protezione (puliti).

Trasportare e immagazzinare con imballi idonei, se vengono osservate le istruzioni sopradescritte, lo schermo non è soggetto ad eccessivo deterioramento, in condizioni di utilizzo normali, sostituire il dispositivo se presenta abrasioni, rigature, segni di deterioramento, sostituire schermo ed oculari dopo ogni impatto rilevante.

Il DPI è marcato con i seguenti simboli di cui riportiamo il significato:

0**EN 175****CE****S**

identificativo costruttore norma di riferimento marcatura di conformità limite di aggressione meccanica